

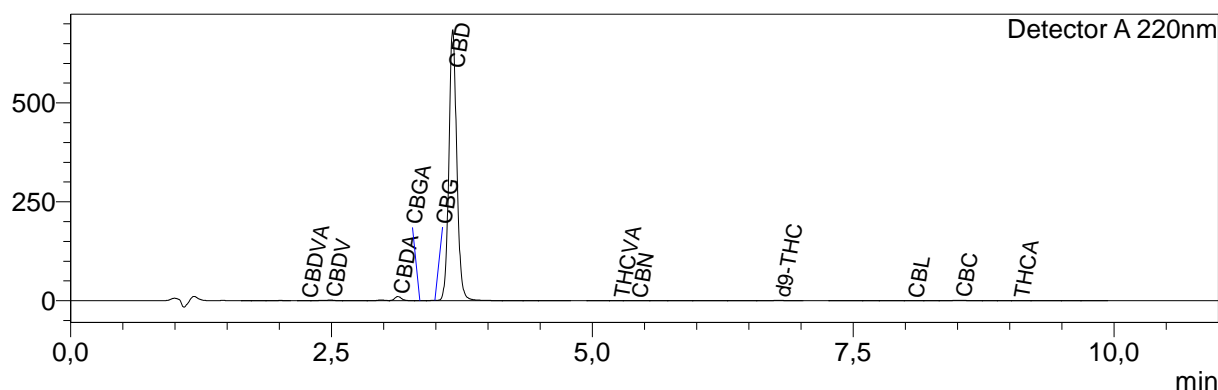
## Information produit

Nom produit : Supreme 50% (RSUP501125)  
 Société : -  
 Donnée : Data\_20251118\_Supreme 50% (RSUP501125).lcd  
 Méthode : High sensitivity.lcm  
 Série : Analysis20251118\_092121.lcb  
 Flot # : 1-7  
 Vol. d'injection : 5 uL  
 Masse : 124 mg  
 Vol. d'extraction : 25 mL  
 Dilution : 10  
 Acquis le : 18/11/2025 09:22:13  
 Validé le : 18/11/2025 09:59:43

Limite de quantification : 0,01%  
 Acquis par : Glouannec Alan  
 Validé par : Glouannec Alan

## Chromatogram

mV



min

## Résultats quantitatifs

Detector A

Name	Ret. Time	Dry weight %
CBDVA	2,256	0,01
CBDV	2,488	0,12
CBDA	3,137	0,69
CBGA	3,347	0,02
CBG	3,492	0,07
CBD	3,663	54,85
THCV	--	<LOQ
THCVA	5,251	0,01
CBN	5,420	0,04
d9-THC	6,790	0,15
d8-THC	--	<LOQ
CBL	8,069	0,01
CBC	8,524	0,18
THCA	9,085	0,01
CBCA	--	<LOQ

Total THC	0,16	%
Total CBD	55,45	%
Total CBG	0,08	%
Total THCV	0,01	%

Les résultats de cette analyse ne sont valables que pour l'échantillon ayant été fourni au laboratoire.  
 Un échantillon sera conservé pour une période de 3 mois après analyse si une quantité suffisante a été fournie au laboratoire.

E-mail : [contact@test-cbd.com](mailto:contact@test-cbd.com)  
 n°Siret : 84841988300048

<LOQ = Inférieur à la limite de quantification

Cette mention peut aussi signifier que la molécule ciblée n'est pas quantifiable.

Pour connaître la législation en vigueur en France référez vous à l'actualisation du 04/06/2024 de la décision du 22/05/2024 de l'ANSM.

